

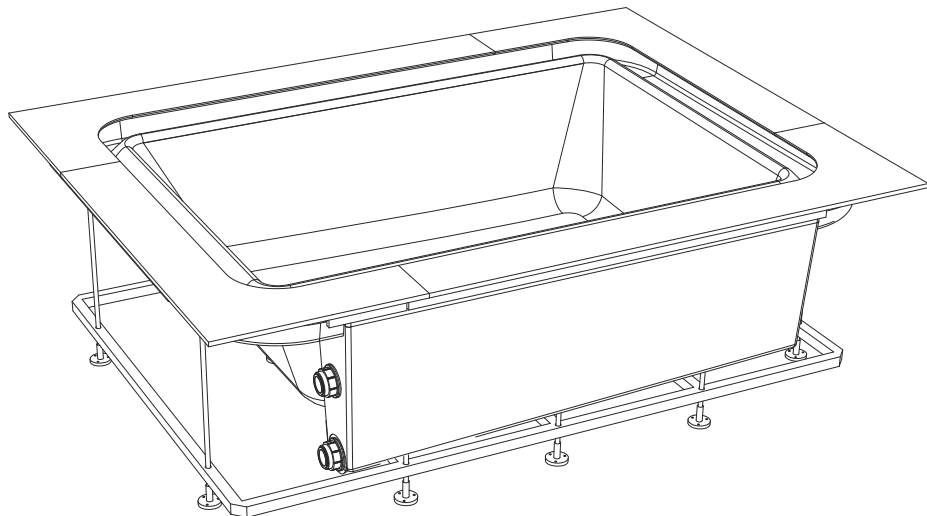
BOLLA R À DÉBORDEMENT 200x150 Avec système automatique de recirculation

L'installation de la baignoire doit être réalisée par du personnel autorisé, que ce soit en ce qui concerne le raccordement électrique que celui hydraulique.

Avant de procéder au raccordement, l'installateur doit s'assurer que l'installation électrique soit protégée par un interrupteur différentiel (0,03A) et que l'installation de mise à la terre soit conforme aux dispositions en vigueur dans le pays d'utilisation.

La baignoire hydromassage doit être raccordée fixement à l'installation électrique (avec câble H05-3x2,5 mm tripolaire avec section 2,5 mm) au moyen d'un interrupteur bipolaire (ouverture minimum des contacts 3 mm) adapté à la puissance (Kw) du produit à raccorder, placé en dehors des zones 0, 1, 2, 3 et aussi loin que possible d'éclaboussures d'eau éventuelles.

fiche technique



SYSTÈMES	Caractéristiques électriques				Buses		Compteur d'eau		Dimensions			Dim. emballage			Poids	
	Volt	A	KW	Hz	Whirl	Air	utilisation	max	longu.	larg.	hauteur	longu.	larg.	hauteur	net	brut
Airpool	230	20	4.3	50	--	24	420	620	200	150	64	200	200	85	105	149

Prévoir un panneau d'inspection et une prise d'air.

Les données n'incluent pas les accessoires.

Les valeurs d'encombrement sont exprimées en centimètres. Les dimensions réelles peuvent varier de ± 0,5 cm.

Le produit doit être aussi raccordé à l'installation équipotentielle de l'établissement au moyen de la borne placée sur le châssis.

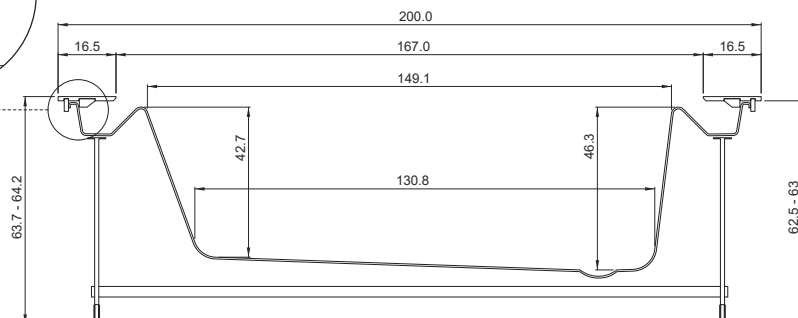
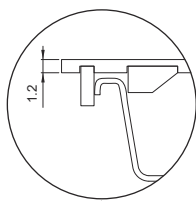
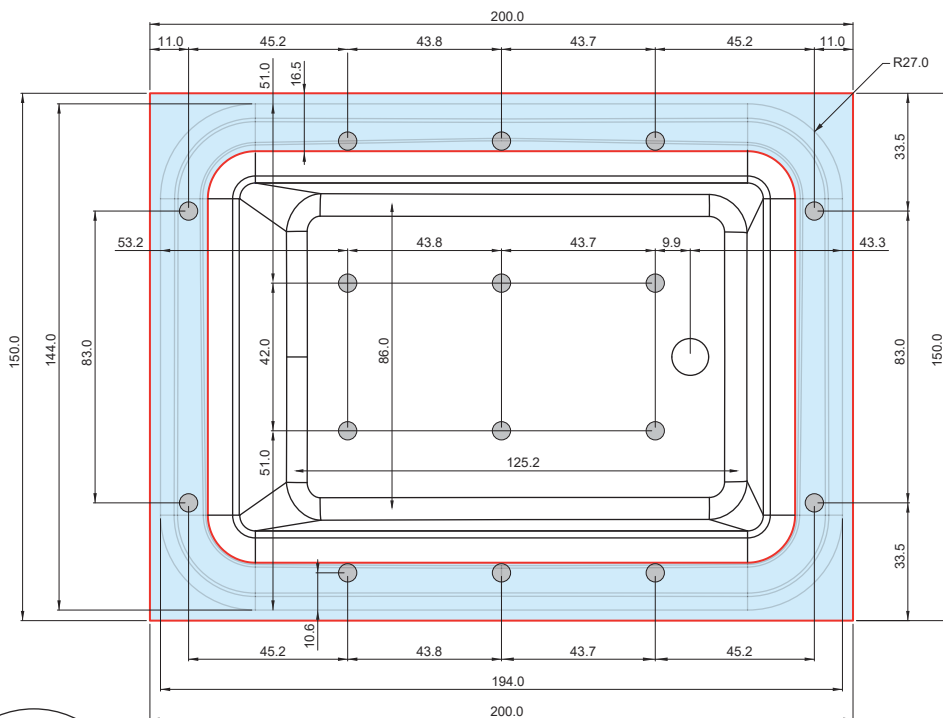
En cas d'installation de la baignoire à encastrement entre des murets, la garantie sera valable seulement en cas d'installation de grilles d'inspection et d'aération de dimension adéquate dans les murets.

De plus, il est nécessaire que la baignoire puisse être retirée à tout moment, sans devoir recourir à des interventions sur les murs.

AVERTISSEMENT : en cas de non-respect, même partiel, des conditions de sécurité indiquées, la sécurité de la baignoire peut être compromise : la garantie et la responsabilité du producteur, pour tout éventuel dommage direct ou indirect provoqué par le produit, s'annulent.

L'annulation de la garantie, dans l'hypothèse susmentionnée, aura comme conséquence le remplacement des pièces uniquement reconnues défectueuses, sans la couverture des coûts relatifs à la main d'œuvre nécessaire pour le retrait du produit.

Prévoir deux robinets d'arrêt hors encombrement du produit pour la fermeture de l'eau chaude et froide.

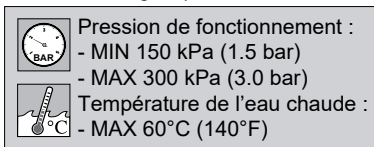


**BOLLA R À DÉBOREMENT
200x150**
Avec système automatique
de recirculation

Prédisposition électrique et hydraulique

LÉGENDE

A - A1 - Sortie eau mitigée (se raccorde à l'attache F).



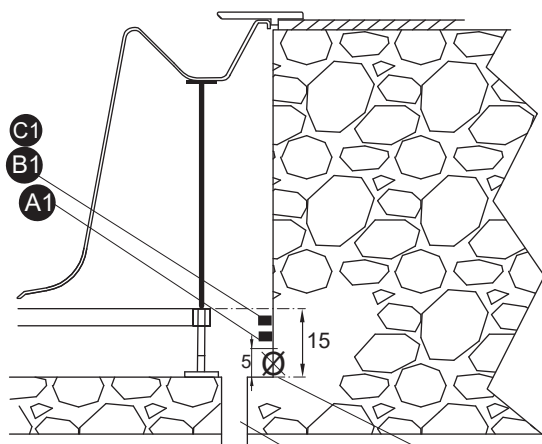
B - B1 - Sortie câble alimentation type
H05 3x2,5 mm (longu. min. 3 [m]).

C - C1 - Câble équipotentiel.

S - S1 - Évacuation à ras du sol Ø 50 ou évacuation murale Ø 50.

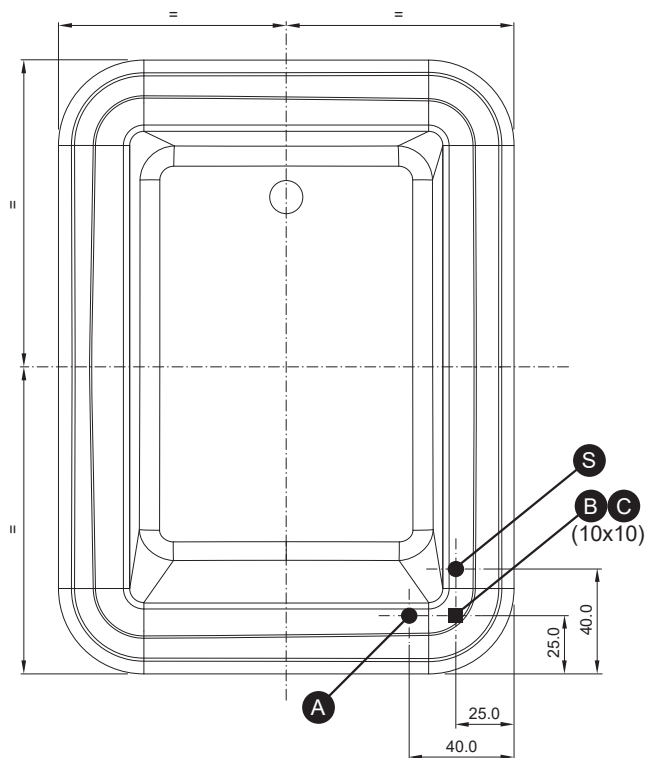
S2 - Deuxième évacuation de sécurité. *

**PRÉDISPOSITION POUR BAIGNOIRE ENCAS-
TRÉE AVEC ATTACHES MURALES**



* Prévoir une deuxième évacuation à l'intérieur de la fosse en cas de fuites d'eau éventuelles.

**PRÉDISPOSITION POUR BAIGNOIRE ENCAS-
TRÉE AVEC ATTACHES AU SOL**

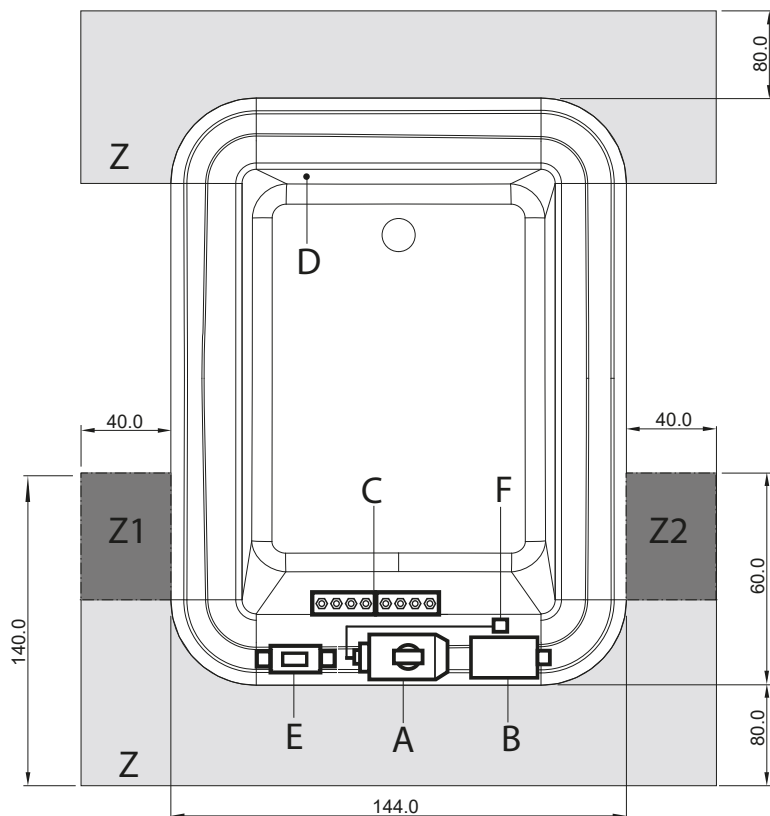


Si la pression de l'eau est supérieure à ce qui est indiqué, installer des réducteurs de pression.

N.B.

- Prévoir les raccords dans la paroi de la fosse, à une hauteur non supérieure à celle du châssis max 15 cm.

**POSITIONNEMENT COMMANDES ET INSPECTION BOLLA 200 R
AVEC SYSTÈME AUTOMATIQUE DE RECIRCULATION D'EAU AVEC CONTRÔLE DE LA TEMPÉRATURE ET DÉSINFECTION**

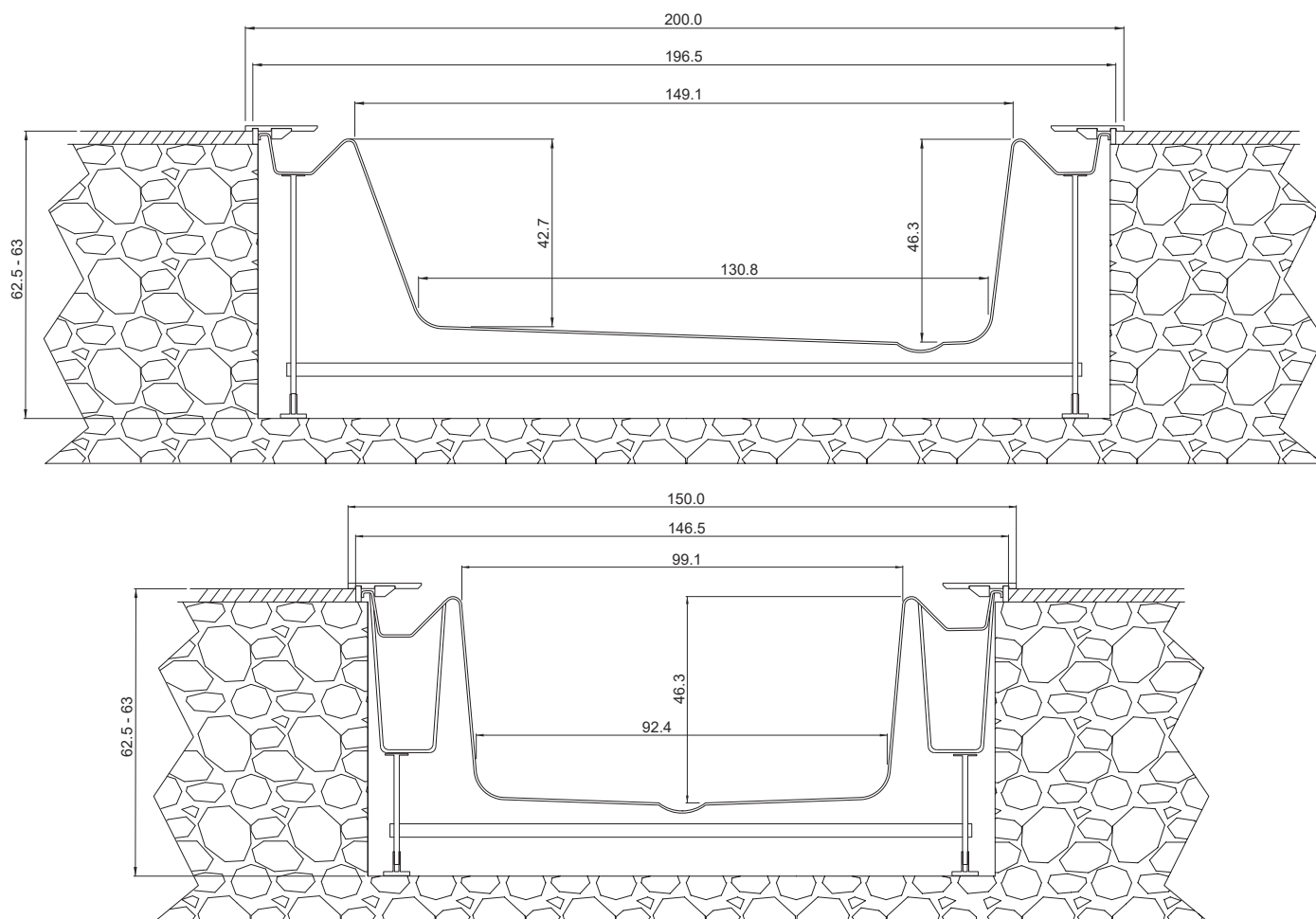


A = Moteur
B = Blower
C = Centrale électrique.
D = Clavier
F = Entrée eau de 1/2'
E = Chauffage

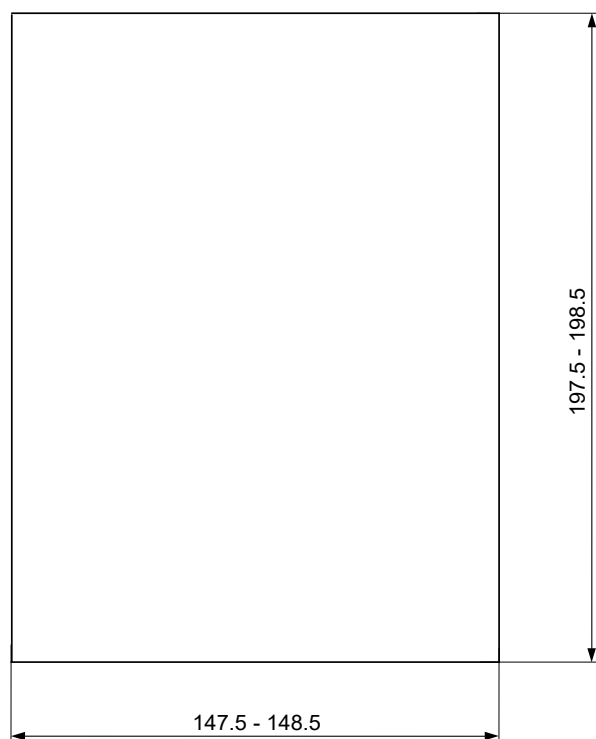
**Z = ZONE D'INSPECTION PLACÉE
SOUS L'ASSISE.**
**Z1 - Z2 = ZONE D'INSPECTION POUR
FILTRES RÉSERVOIR**

BOLLA R À DÉBORDEMENT
200x150
Avec système automatique
de recirculation

Prédisposition pour baignoire encastrée



TROU POUR ENCASTREMENT BAIGNOIRE



Z1 - Z2 ZONE D'INSPECTION POUR
FILTRES RÉSERVOIR

